

Producentens frygt



Indeholder dette produkt fremmedlegemer?

FORCE Technology fremstiller online produktionskontrollsystemer til registrering af dimensioner, form, arealvægt, tæthed, mængde og fremmedlegemer i produkterne.

X-FORCE-Scan



X-FORCE-Scan er konstrueret til online inspektion af produkter, der flyttes via transportbånd eller lignende

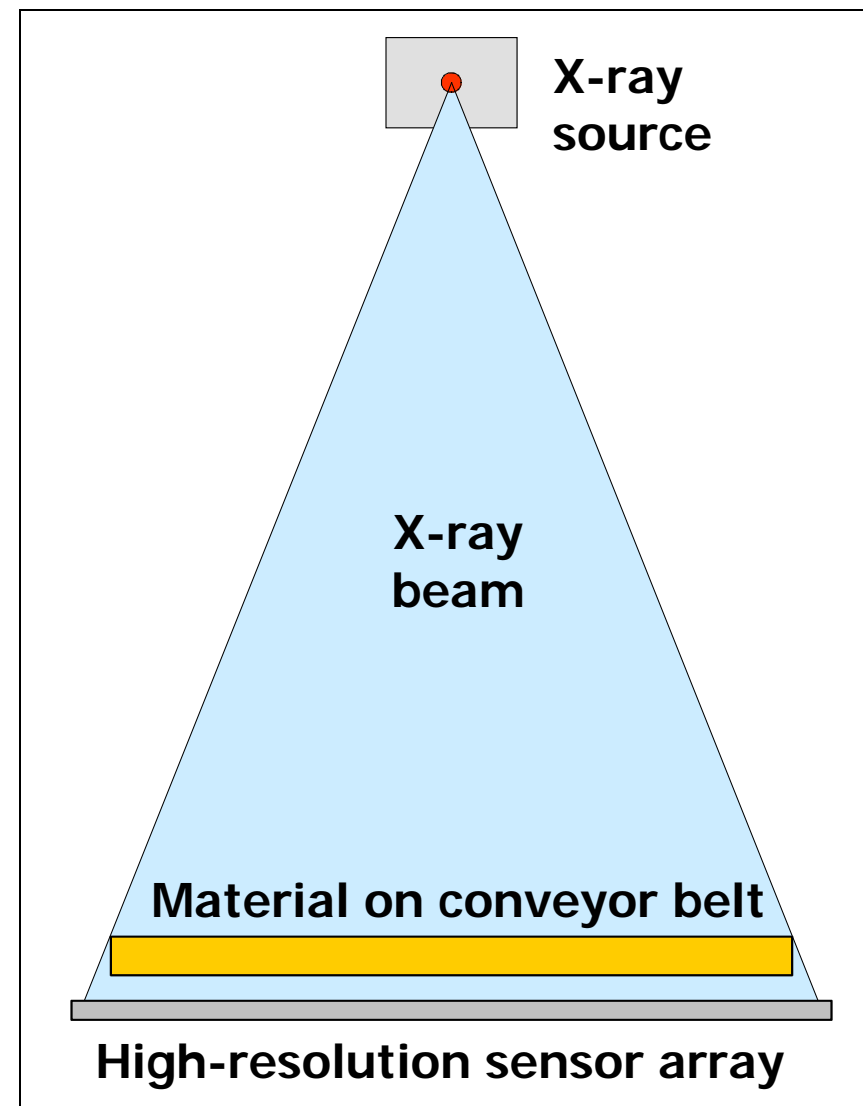


X-FORCE-Scan anvender røntgenstråling til måling af fladevægtsfordeling for materialer, der flyttes på transportbåndet



Intensiteten af transmitteret stråling registreres af højt opløselige detektorer.

Signalerne behandles for at finde fladevægten langs projektilinjen fra kilde til følerpunkt. Disse data behandles for at vise fladevægtsfordeling på tværs af transportbåndet.



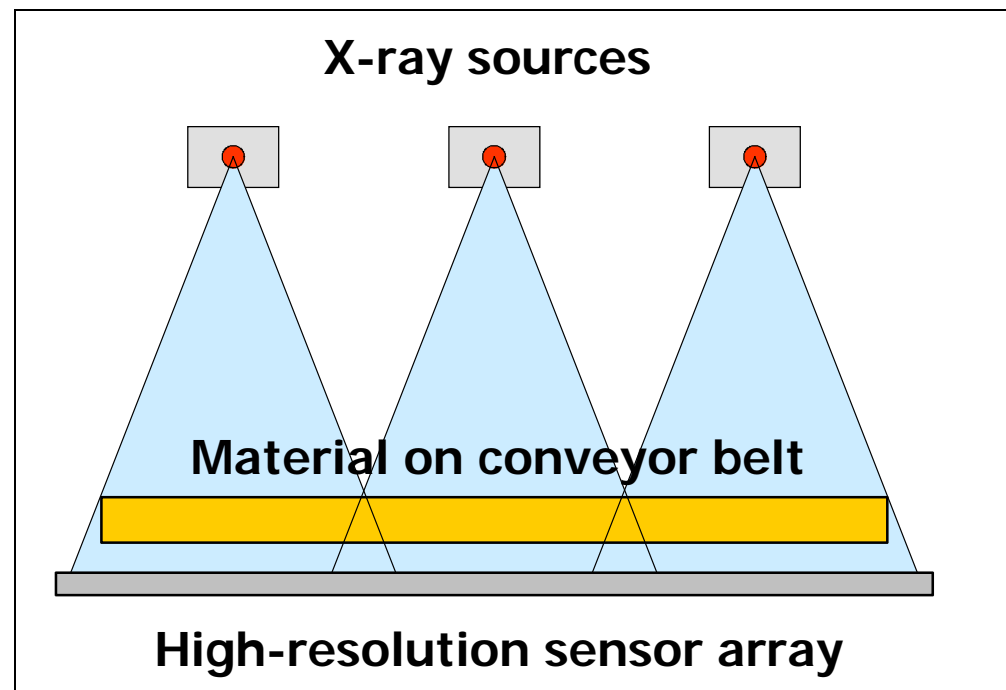
Multikildeopsætningen af X-FORCE-Scan nedsætter højden på scannersystemet og størrelsen af røntgenkilden.

**Båndbredde:
200 mm til >3000 mm**

**Sensoropløsning:
Fra 0,2 mm**

**Båndhastighed:
0 – 1500 mm/sek.**

**Arealvægt:
1 - 100 kg/m**

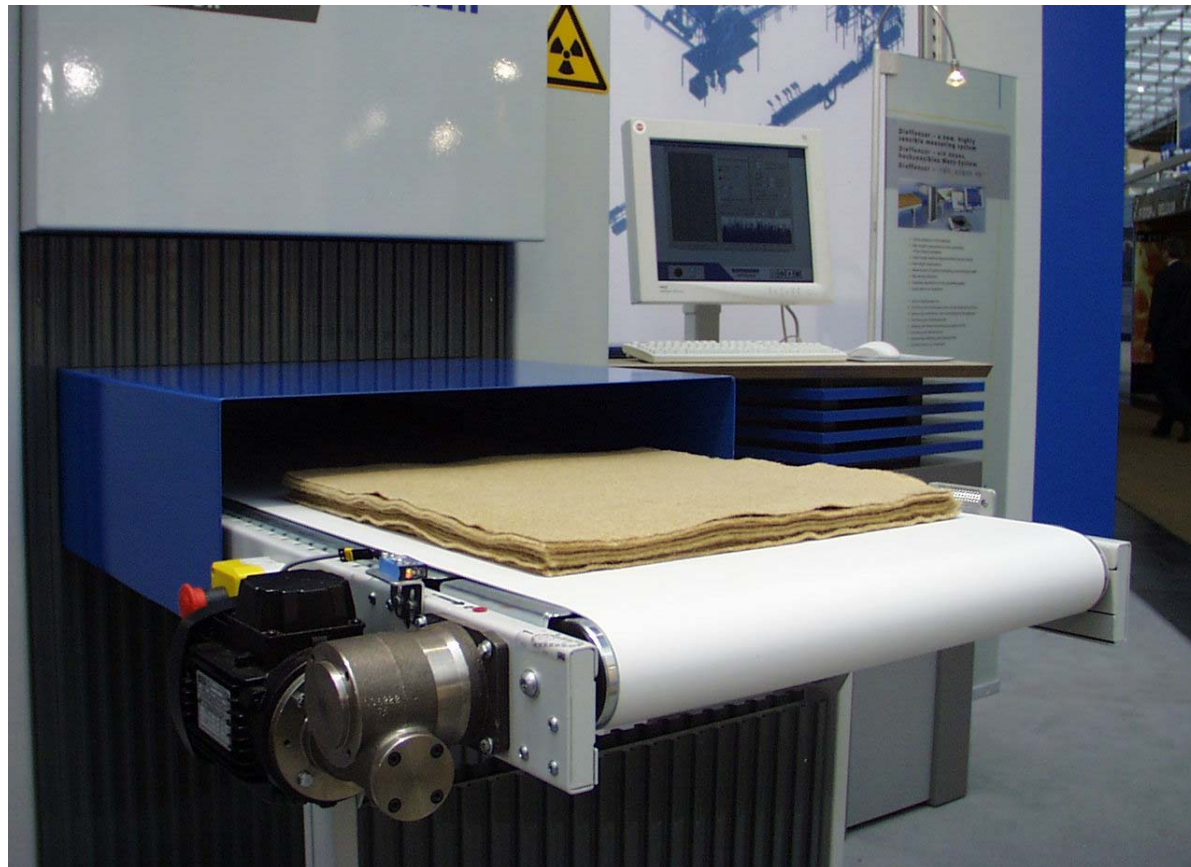


Instrumenteringen registrerer og sporer:

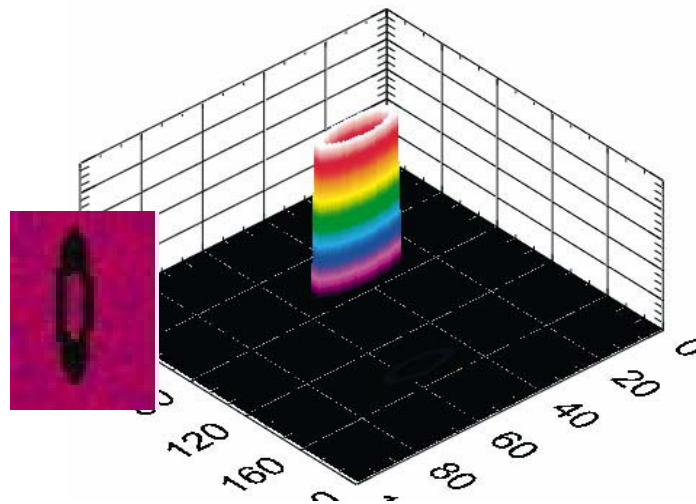
- **Dimensioner og former på produkter**
- **Arealvægt og fremmedlegemer i isoleringsuld**
- **Hulrum og tæthed i skumprodukter**
- **Fremmedlegemer i fødevarer**
- **Fremmedlegemer i panelpladeproduktion**

- **Pakninger med manglende indhold**
- **Pakninger med defekte produkter**
- **Produkter med uoverensstemmende form eller størrelse**
- **Materialefordeling på tværs af transportbåndet**
- **Vægt pr. enhed.**

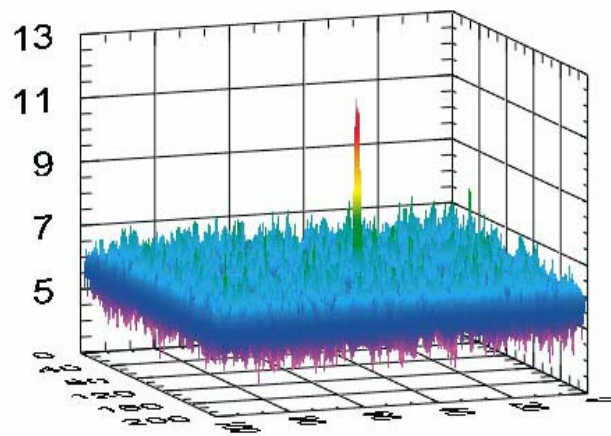
Demonstrationsmodel



Demonstration of X-FORCE-Scan

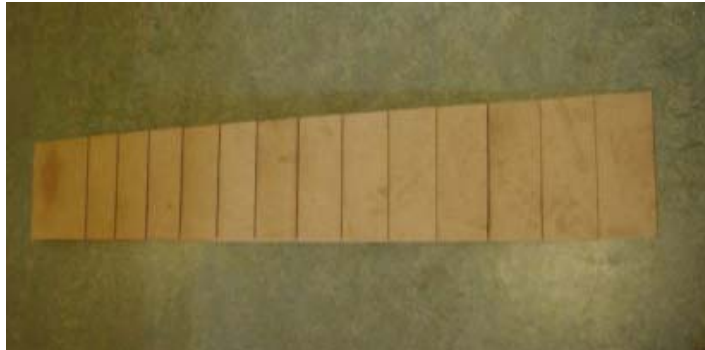


**Spændeskive (Ø 6mm)
registreret på
produktionslinjen i en
træfibermåtte til MDF
panelplade.
Produktionshastighed: 1
m/sek.**

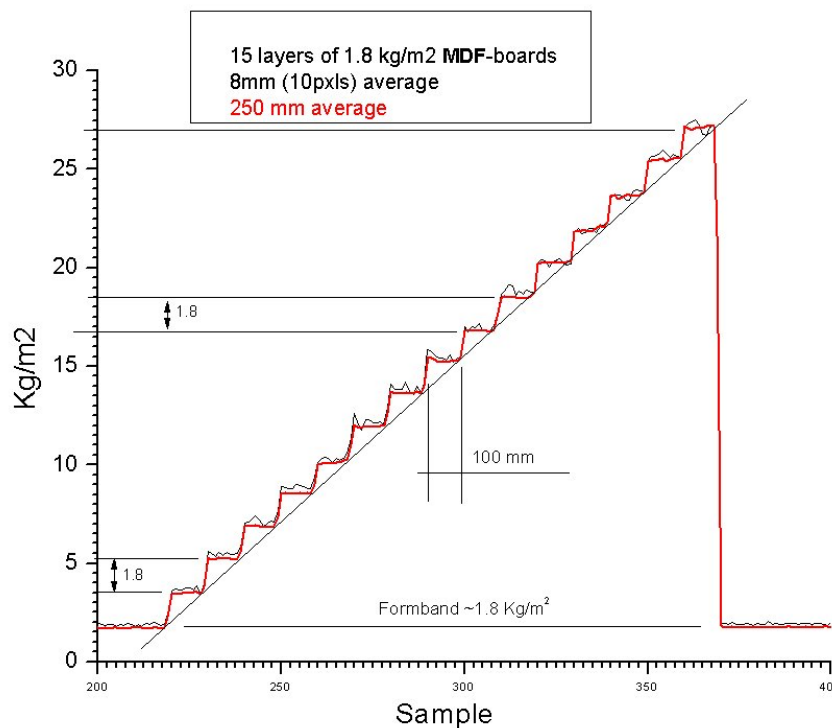


**< 2 mm sten registeret
i en træfibermåtte til en
5,5 mm MDF
panelplade.
Produktionshastighed:
0,7 mm/sek.**

Arealvægt af MDF plader



**Overlejret 2 mm tykke
MDF panelplader med
arealvægt 1,8 kg/m².
Overlejringsinterval er
100 mm
15 plader overlejret.**



**X-FORCE-Scan resultat
påviser linearitet.
Målt med
båndhastighed på 0,2
m/sek.**

Produktionshastighed: 1000 tyggegummitabletter pr. sek.



X-FORCE-Scan giver:

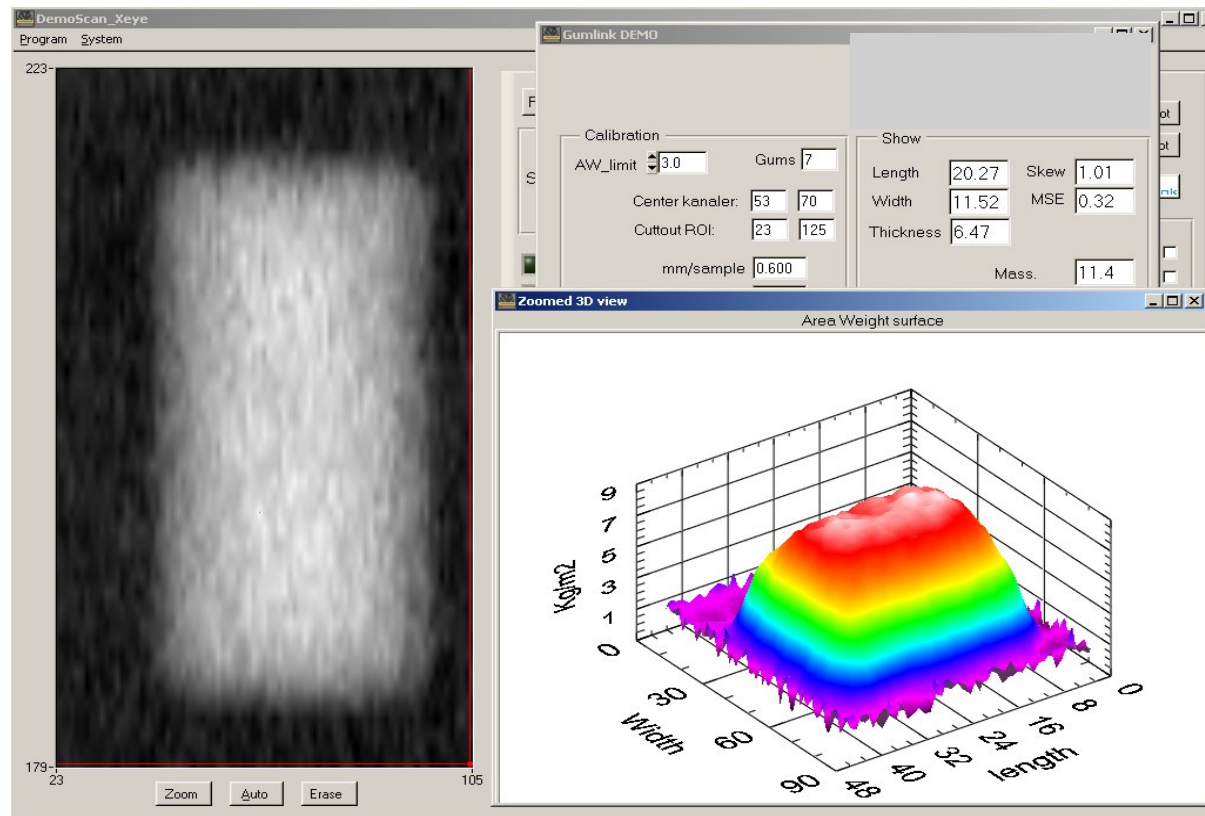
- L x B x H af tabletsheet
- L x B x H af den enkelte tablet
- Arealvægt pr. sheet
- Vægt af den enkelte tablet
- Feedback-signaler
- Integrerede produktionsværdier
- Produktionskvalitetsdata

X-FORCE-Scan registrerer:

- Fremmedlegemer i tabletter
- Tabletter som er deforme
- Tabletter med afvigende vægt

X-FORCE-Scan påviser alle ikke perfekte produkter.

Skærbillede af normal tyggegummitablet

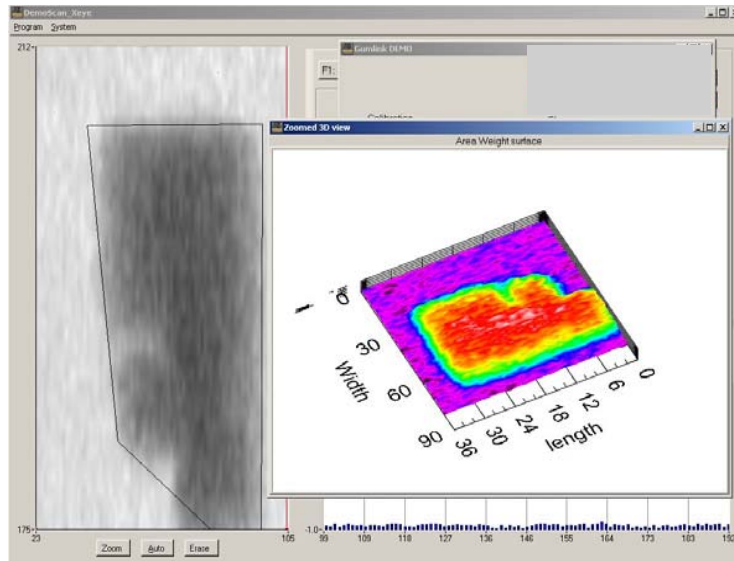


Dimensioner

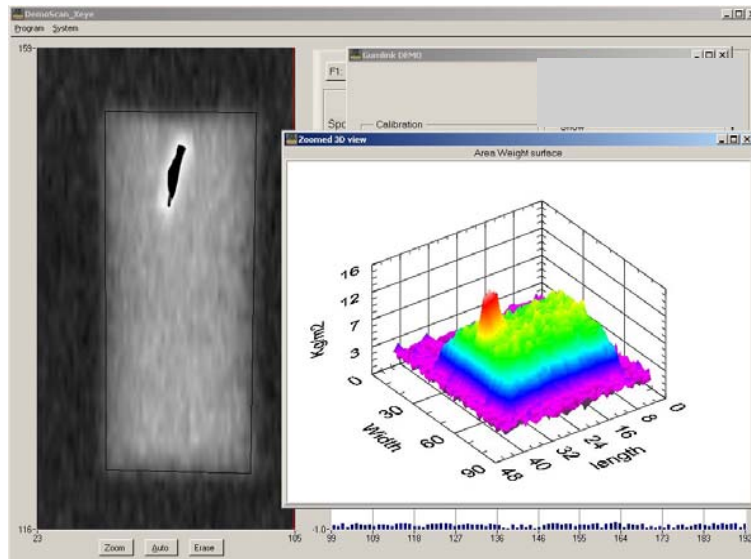
3-D-visning

Visning ovenfra

Tyggegummiinspektion 2



**Ikke-overensstemmende
masse i tyggegummitabletten**



**Aluminium, 1 x 1 x 4 mm,
registreret inde i en
tyggegummitablet**

- **Giver et komplet billede af vægtfordelingen**
 - **Produktionskontroldata gemmes automatisk**
 - **Usynlige defekter registreres**
 - **Afviser automatisk ikke-overensstemmende produkter**
 - **Registrerer genstande af afvigende tæthed**
 - **Beskytter efterfølgende produktionsinstallationer mod skader forårsaget af fremmedlegemer på transportbåndet.**
-
- **Erstatter metaldetektorer**
 - **Kort tilbagebetalingstid på scanneren**
 - **Kunderne oplever kun kvalitetsprodukter.**

Yderligere information



Kontakt

Stig Ole Vilsen

Salgsingeniør

FORCE Technology,
Danmark

Tel.: +45 43 26 70 00

Direkte: +45 43 26 73 93

Fax: +45 43 26 70 11

sv@force.dk

www.force.dk

