

Long Range Guided Wave inspektion av rörledningar



Long Range Guided Wave bälte med 24 st ultraljudssensorer

FORCE Technology erbjuder snabb statusbedömning av rörledningar med ultraljud.

En snabb och mångsidig utrustning för detektering av korrosion eller skador på isolerade eller nedgrävda rörledningar.

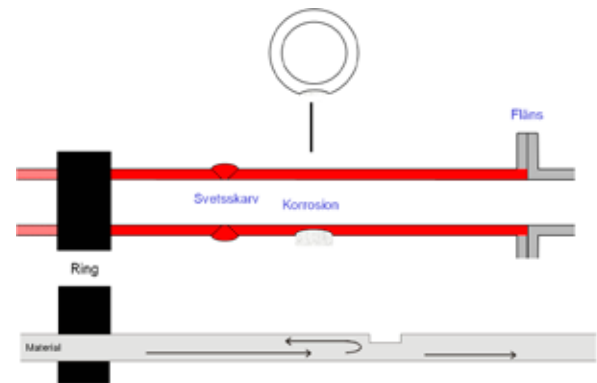
Applicerbar på dimensioner från 0,75" (19 mm) till 30" (762 mm), finns möjlighet till inspektion av större diameter.

- Mycket god reproducerbarhet

- Mätning under drift möjligt samt med förhöjd temperatur
- Upp till 300 meter inspekterad ledning per dag
- Känslighet ned till 5 % av rörväggens tjocklek.

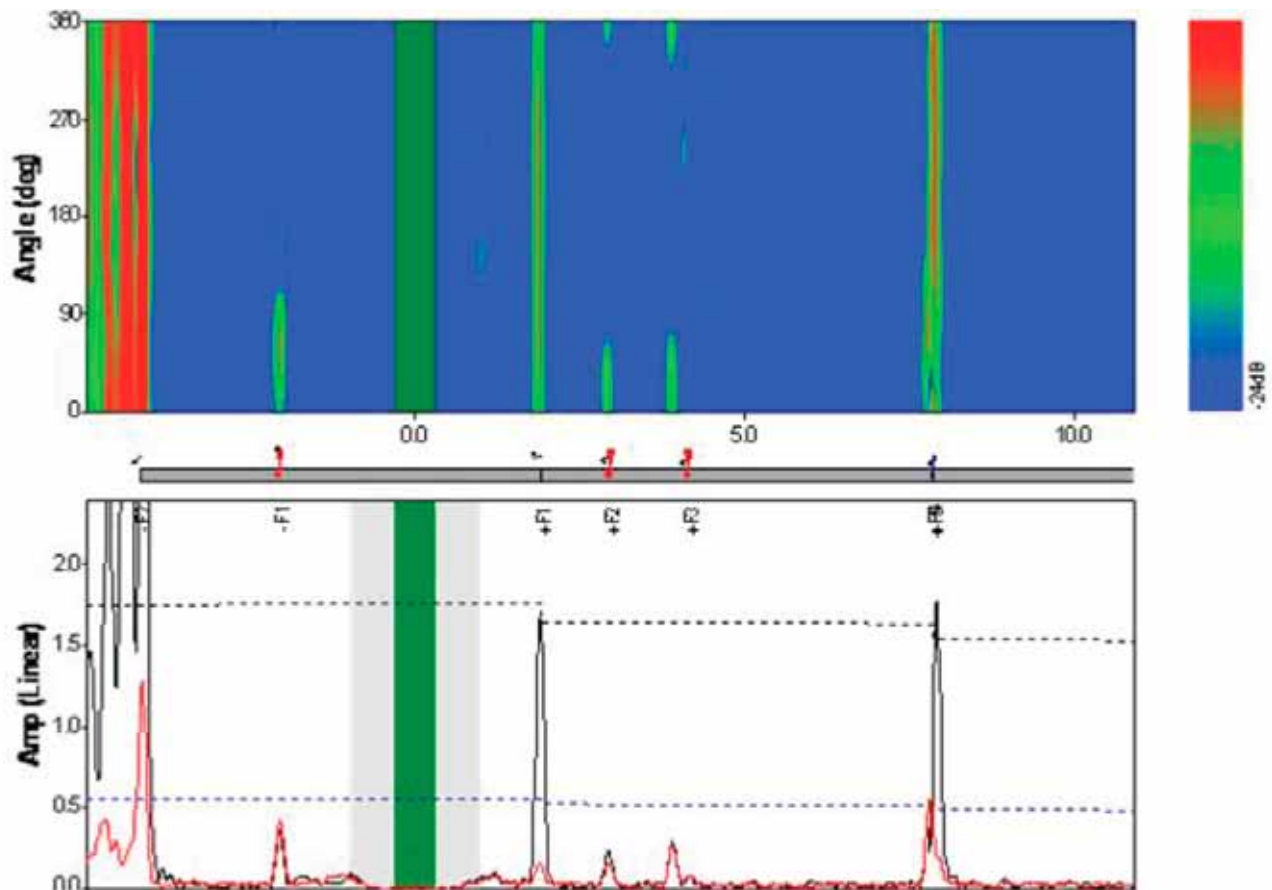
Normal räckvidd:

- Idealiska förhållanden ± 80 m
- Rör med liten inre eller yttre korrosion ± 40 m
- Rör med fabriksapplicerat isolerskum ± 15 m.



Princip

Utrustningen arbetar med ultraljud skickat från en justerbar ring ut i rörväggen. Ljudet fortplantar sig ut i röret och reflekteras mot t.ex. svetsskarvar, korrosion eller sprickbildning.



Resultat

Resultatet presenteras med en grafisk förklaring av ultraljudets fortplantning i materialet samt registrerade eko. Färgkartan visar axiell samt radiell position på erhållna indikationer. I presentationen skiljs korrosion och sprickor ut från indikationer från svetsfogar, rörstöd och böjar. Resultatet sparas och jämförande provning kan utföras för att t.ex. se korrosionstakten på ledningen.

Ytterligare information - Avdelningen Avancerad Provning
 Anders Olsson: Tel. 021-490 3174 / E-mail: AOL@force.se
 Patrick Hansson: Tel. 021-490 3347 / E-mail: PAH@force.se